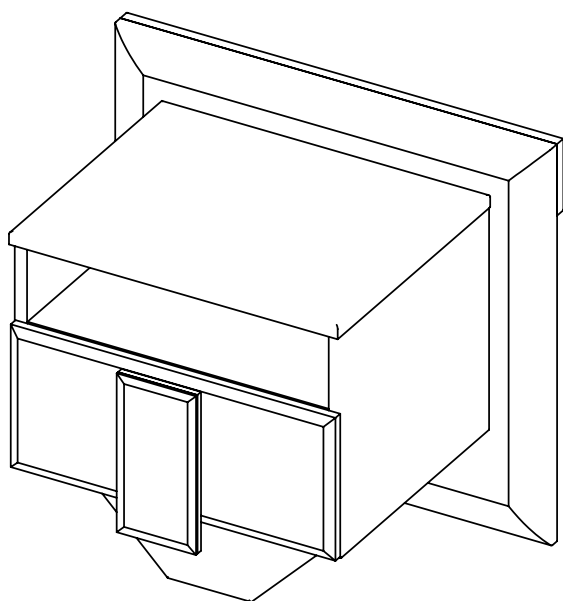


1 / 2

ООО "Мебель-Неман", 230015, Республика Беларусь, г.Гродно, ул.Горького 89, корпус 2а,  
тел./факс(+375-152) 48-60-25, www.mebel-neman.by



Высота 51 см  
Ширина 55 см  
Глубина 42 см

Перед сборкой необходимо внимательно ознакомиться с данной инструкцией, проверить в соответствии с комплектационной ведомостью количество деталей и фурнитуры, определить положение деталей в изделиях по схемам монтажа на рисунках. Сборку изделий следует производить на ровном полу, покрытом тканью или бумагой во избежание повреждений и перекаса изделий. При сборке следует избегать неосторожных ударов и излишних усилий. Ввиду совершенствования конструкции и технологии изготовления, возможны отличия изделия от данного описания.

#### ГАРАНТИИ ИЗГОТОВИТЕЛЯ

Гарантийный срок эксплуатации мебели при соблюдении правил - 24 месяца со дня продажи.

За механические повреждения, возникшие при транспортировке и сборке изготовитель ответственности не несет.

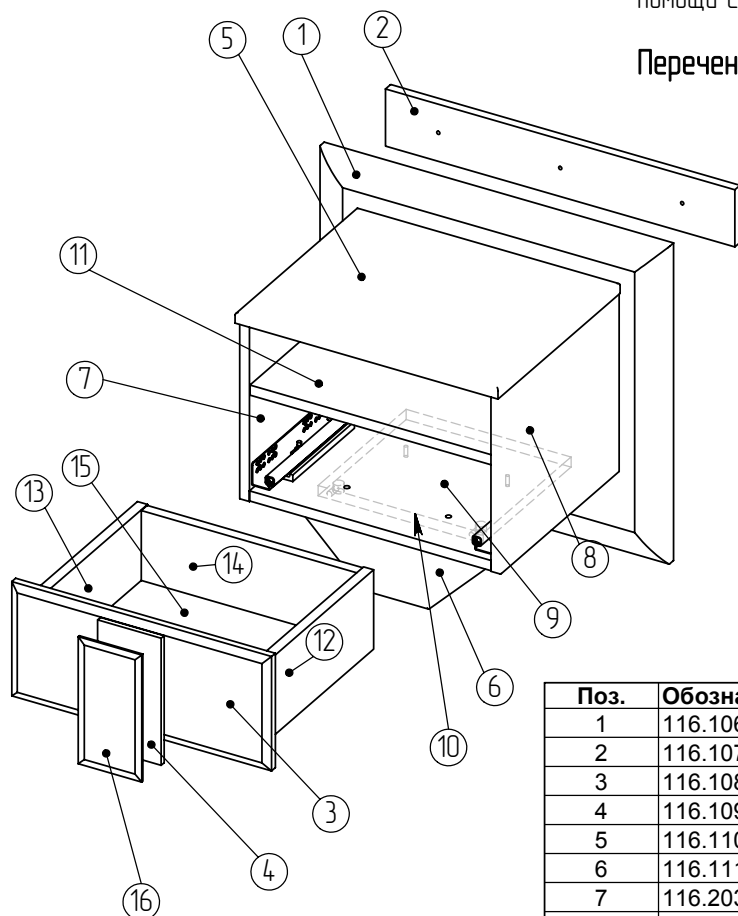
#### ПРАВИЛА ЭКСПЛУАТАЦИИ И УХОДА ЗА МЕБЕЛЬЮ

Не рекомендуется устанавливать мебель вблизи источников тепла и в местах воздействия прямых солнечных лучей, ставить на мебель горячие предметы, содержать мебель в сырых, неотапливаемых помещениях, держать без необходимости двери открытыми, а ящики выдвинутыми.

Необходимо предохранять мебель от попадания на нее влаги, кислот, щелочей и различных растворителей, при перемещении мебели освобождать ее от содержимого, очистку загрязнений производить при помощи специальных средств ухода за мебелью.

#### Перечень фурнитуры:

Амортизатор мебельный	шт.	2
Эксцентрик для плиты 16 мм	шт.	18
Дюбель к эксцентрику	шт.	18
Заглушка эксцентрика (белая)	шт.	18
Конфирмат 7x35	шт.	2
Конфирмат 7x50	шт.	6
Ключ для конфирмата	шт.	1
Заглушка конфирмата (белая)	шт.	4
Лента двухсторон.самокл.(рулон 5м)	шт.	1
Подпятник	шт.	4
Крепеж накладки ящика пластм.	шт.	2
Шкант 8x35	шт.	4
Шуруп "евро" 6,3x13	шт.	4
Шуруп 4x30	шт.	5
Гвозди 1,4x25	шт.	10
Направля-я Quadro 300 с довод. левая	шт.	1
Направля-я Quadro 300 с довод. правая	шт.	1



Поз.	Обозначение	Наименование	К-во	Материал	Длина	Ширина
1	116.106	Стенка	1	МДФ 28	550	500
2	116.107	Стенка	1	МДФ 16	550	90
3	116.108	Накладка	1	МДФ 16	409	180
4	116.109	Ручка	1	МДФ 28	200	100
5	116.110	Стенка	1	МДФ 16	333	414
6	116.111	Ножка	1	МДФ 16	365	135
7	116.203-1	Стенка	1	МДФ 16	281	323
8	116.203-2	Стенка	1	МДФ 16	281	323
9	116.303	Стенка	1	ДСП 16	323	380
10	116.304	Стенка	1	ДСП 16	240	260
11	116.310	Стенка	1	ДСП 16	380	322
12	116.501-0	Стенка	1	ДСП 16	300	125
13	116.501-1	Стенка	1	ДСП 16	300	125
14	116.502	Стенка	1	ДСП 16	340	110
15	116.601	Дно	1	ДВП 3 Ц	355	300
16	116.901	Зеркало	1	Зеркало 4	200	100

2 / 2

