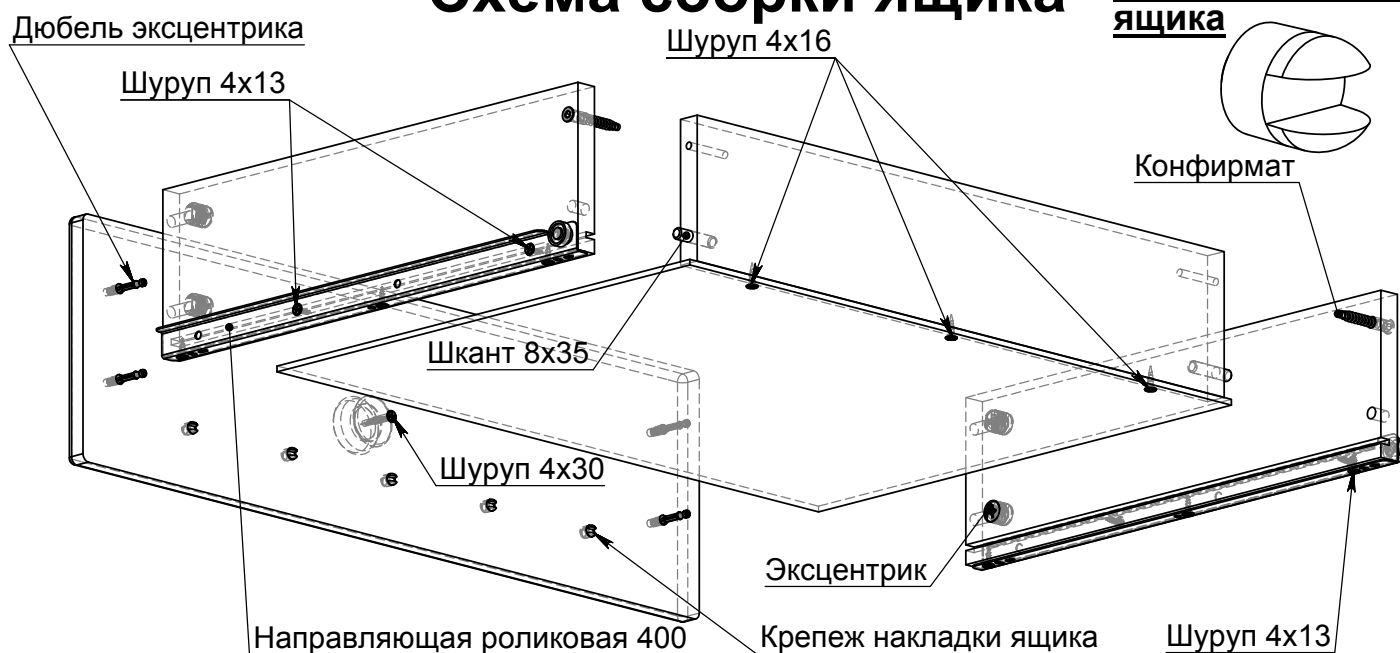


Схема сборки ящика

Крепеж накладки ящика



| Фурнитура | Ед. изм | Кол-во |
|---------------------------------|---------|--------|
| Направляющая роликовая L=400 мм | к-т | 4 |
| Соединитель ДВП | мм | 695 |
| Дюбель эксцентрика | шт | 24 |
| Эксцентрик на плиту 16 | шт | 24 |
| Заглушка эксцентрика (белый) | шт | 24 |
| Конфирмат 7x50 | шт | 12 |
| Ключ для конфирмата | шт | 1 |
| Заглушка конфирмата (белый) | шт | 12 |
| Крепеж накладки ящика | шт | 28 |
| Стабилизатор | шт | 38 |
| Шайба 6x22x2 | шт | 2 |
| Шкант 8x35 | шт | 16 |
| Шуруп 3x20 | шт | 38 |
| Шуруп 4x13 | шт | 48 |
| Шуруп 4x16 | шт | 16 |
| Шуруп 4x25 | шт | 1 |
| Шуруп 4x30 | шт | 8 |
| Шуруп 4x40 | шт | 3 |
| Шуруп (Евро) 6.3x13 | шт | 32 |
| Подпятник | шт | 4 |
| Амортизатор мебельный | шт | 8 |
| Ручка деревянная №8 | шт | 8 |
| Дюбель 6x37 | шт | 1 |
| Лента 639 серая (15см) | шт | 1 |

ООО "Мебель-Неман" 230015, Республика Беларусь, г.Гродно, ул.Горького 89, корпус 2а тел./факс (+375-152) 48-59-77, 48-60-24, 48-60-25, www.mebel-neman.by

Комод К90-1 из Набора для жилой комнаты "ТЕДДИ"

Длина - 90 см, высота - 79 см, глубина - 48 см +высота карниза 10 см.

ОБЩИЕ УКАЗАНИЯ ПО СБОРКЕ

Перед сборкой необходимо внимательно ознакомиться с данной инструкцией, проверить в соответствии с комплектующей ведомостью количество деталей и фурнитуры, определить положение деталей в изделиях по схемам сборки. Сборку изделий следует производить на ровном полу, покрытом тканью или бумагой во избежание повреждений и перекоса изделий. Детали необходимо закреплять прочно, не допуская их качания. Все соединения должны быть затянуты должным образом, и ни один из соединительных элементов не должен быть свободным. При сборке следует избегать неосторожных ударов и излишних усилий. Используйте только ту фурнитуру, указанную производителем.

ПРАВИЛА ЭКСПЛУАТАЦИИ И УХОДУ ЗА МЕБЕЛЬЮ

1. Не рекомендуется:

- устанавливать мебель вблизи отопительных приборов и в местах воздействия прямых солнечных лучей;
- содержать мебель в сырых, неотапливаемых помещениях;
- ставить на мебель горячие предметы;
- держать без надобности двери открытыми, а ящики выдвинутыми.

2. Необходимо:

- беречь изделия от ударов, царапин и прочих механических повреждений;
- предохранять мебель от попадания на нее влаги, кислот, щелочей и различных растворителей;
- при перемещении мебели освобождать ее от содержимого;

3. Максимально допустимая нагрузка на ящик не более 10 кг

ГАРАНТИИ ИЗГОТОВИТЕЛЯ

Гарантийный срок эксплуатации мебели при соблюдении правил эксплуатации -

24 месяца со дня продажи.

Средний срок службы изделий - 20 лет.

За механические повреждения, возникшие при транспортировке, сборке и хранении предприятие-изготовитель ответственности не несет. В случае обнаружения производственных дефектов или недостачи комплектующих элементов следует обращаться в магазин, где приобреталась мебель.

Ввиду совершенствования технологии, изменения конструкции узлов или применения новых материалов, возможны некоторые отклонения по сравнению с данной конструкцией.

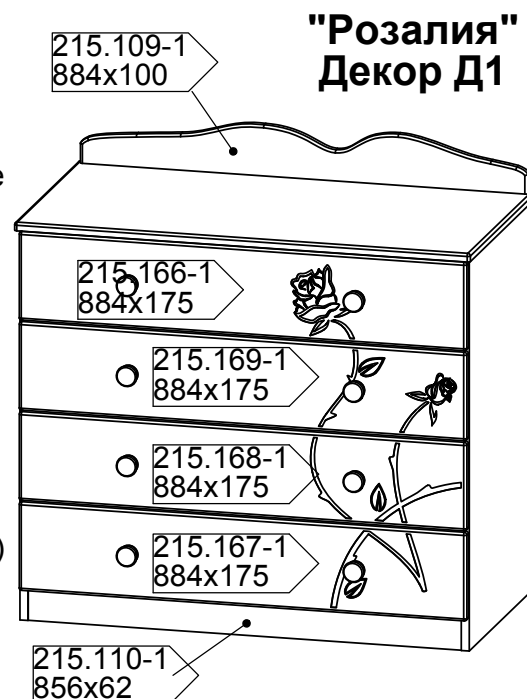
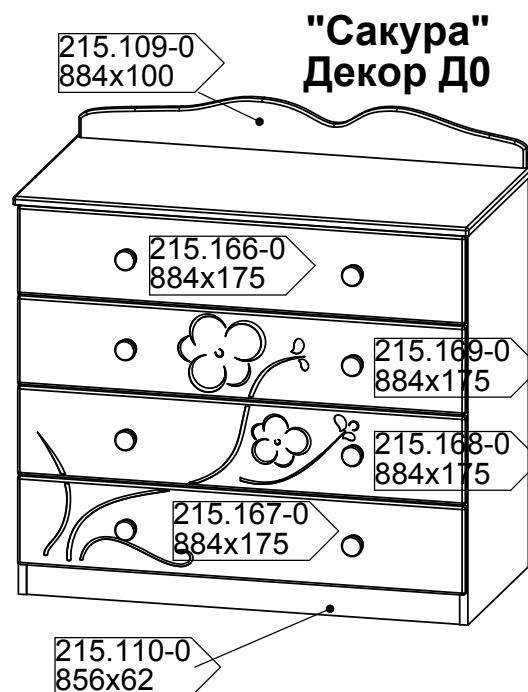
ПОРЯДОК СБОРКИ

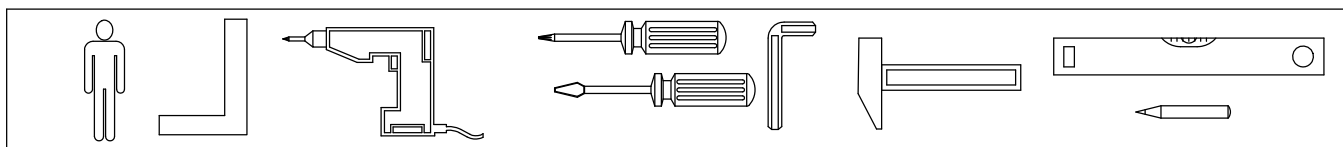
Перед началом сборки изделия следует:

- набить подпятники по 2 шт. на боковые стенки
- вставить шканты в соответствующие отверстия $\varnothing 8 \nabla 23$ мм
- прикрутить дюбеля в соответствующие отверстия $\varnothing 5 \nabla 13$ мм
- вставить эксцентрики в соответствующие отверстия $\varnothing 15 \nabla 13$ мм
- отв. под ручки $\varnothing 5 \nabla 13$ просверлить на сквозь сверлом $\varnothing 5$, предварительно оперев фасад на брусок с лицевой стороны
- прикрутить направляющие к боковым стенкам шурупами(евро) 6,3x13
- ленту с дюбелем 6x37, шайбой 6x22x2, шурапами 4x40 и 4x25 использовать для фиксирования с обратной стороны изделия у стены в целях защиты от опрокидывания.

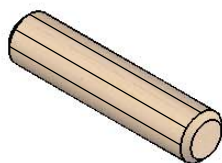
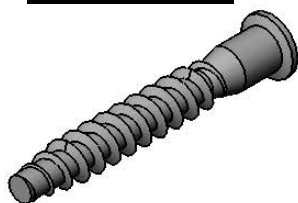
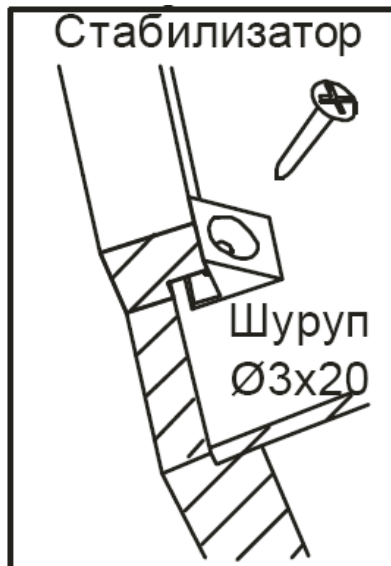
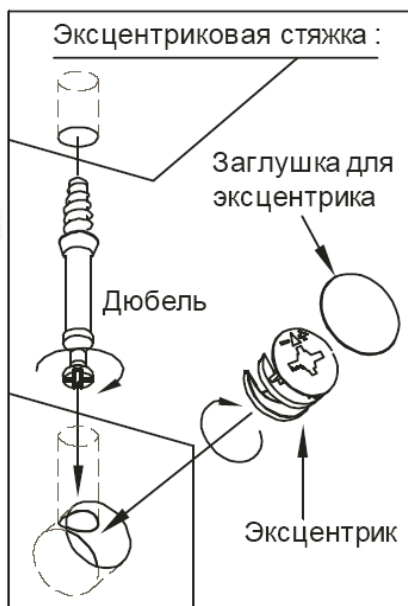
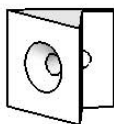
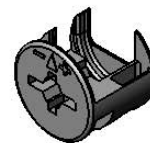
По окончанию сборки следует:

- вставить заглушки конфирматов и эксцентриков.





| Поз. | Деталь | Исп-ие | Кол. | Длина | Ширина | Материал | Примечание |
|------|--------------|--------|------|-------|--------|------------------|-----------------------|
| 1 | Коробка-02 | 0 | 1 | 1155 | 1260 | Картон 1260x2000 | |
| 2 | 215.114 | 0 | 1 | 900 | 476 | МДФ-16 | Крышка |
| 3 | 215.504 | 0 | 4 | 400 | 118 | ДСП-16 | Стенка ящика |
| 4 | 215.208 | 0 | 1 | 774 | 446 | ДСП-16 | Стенка вертикальная |
| 5 | 215.504 | 1 | 4 | 400 | 118 | ДСП-16 | Стенка ящика |
| 6 | 215.609 | 0 | 4 | 812 | 398 | ДВП-3Б | Дно ящика |
| 7 | 215.503 | 0 | 4 | 798 | 103 | ДСП-16 | Стенка задняя ящика |
| 8 | 215.611 | 0 | 2 | 706 | 432 | ДВП-3Б | Стенка задняя |
| 9 | 215.208 | 1 | 1 | 774 | 446 | ДСП-16 | Стенка вертикальная |
| 10 | 215.312 | 0 | 1 | 856 | 445 | ДСП-16 | Стенка горизонтальная |
| 11 | Прокладка-02 | 0 | 1 | 900 | 476 | ДВП-3Ч | |

Шкант 8x35**Конфирмат****Стабилизатор****Эксцентрик****Заглушка эксцентрика****Дюбель эксцентрика**

| Поз. | Деталь | Кол. | Длина | Ширина | Материал | Примечание |
|------|------------|------|-------|--------|------------------|----------------|
| 1 | Коробка-41 | 1 | 1090 | 760 | Картон 1050x2000 | |
| 2 | 215.167 | 1 | 884 | 175 | МДФ-16 | Накладка ящика |
| 3 | 215.168 | 1 | 884 | 175 | МДФ-16 | Накладка ящика |
| 4 | 215.169 | 1 | 884 | 175 | МДФ-16 | Накладка ящика |
| 5 | 215.166 | 1 | 884 | 175 | МДФ-16 | Накладка ящика |
| 6 | 215.109 | 1 | 884 | 100 | МДФ-16 | Карниз |
| 7 | 215.110 | 1 | 856 | 62 | МДФ-16 | Цоколь |

Карниз крепить Шурупом 4x40

Лента 639 серая

Шайба 6x22x2

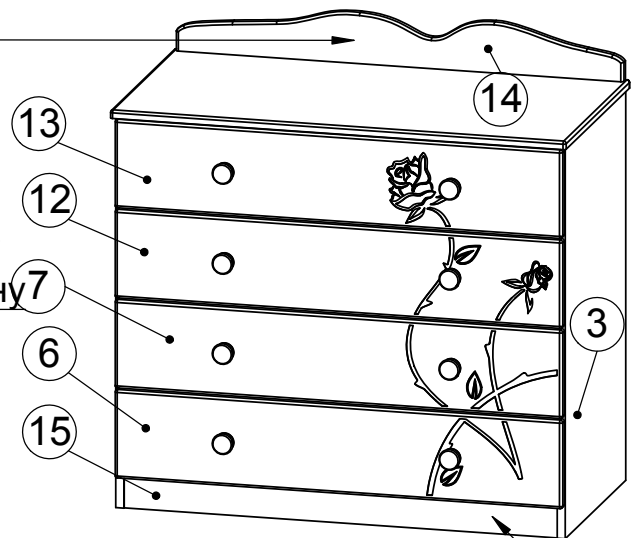
Шуруп 4x40

Шуруп 4x25

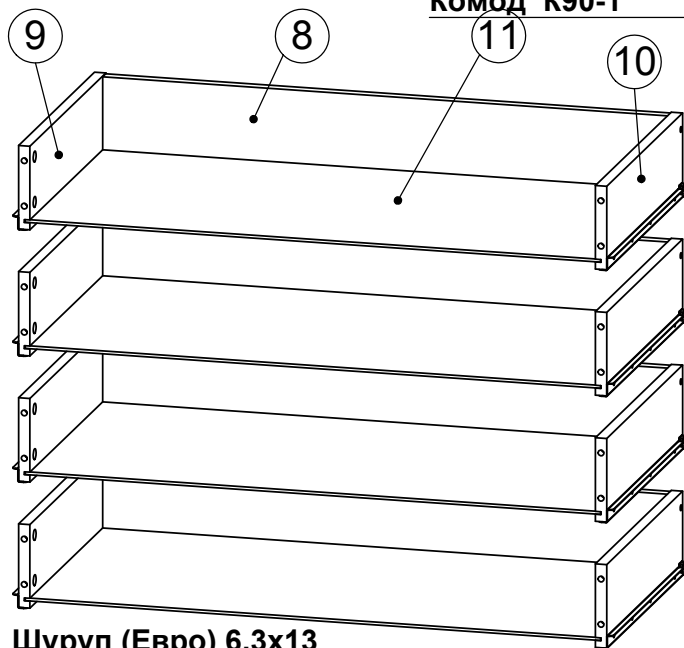
закрутить в торец ДСП-16

Дюбель 6x37
забить в стену

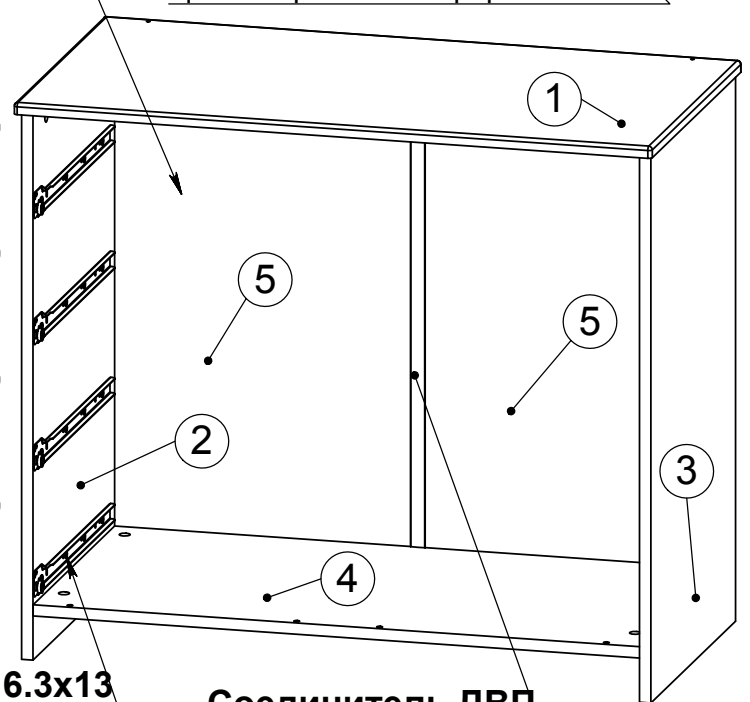
Место наклейки
этикетки задней стенки
с обратной стороны
на изделие
Комод К90-1



Цоколь крепить конфирматом 7x50



Шуруп (Евро) 6.3x13



Шуруп (Евро) 6.3x13

Соединитель ДВП

| Поз. | Деталь | Исп-ие | Кол. | Длина | Ширина | Материал | Примечание |
|------|---------|--------|------|-------|--------|----------|-----------------------|
| 1 | 215.114 | 0 | 1 | 900 | 476 | МДФ-16 | Крышка |
| 2 | 215.208 | 0 | 1 | 774 | 446 | ДСП-16 | Стенка вертикальная |
| 3 | 215.208 | 1 | 1 | 774 | 446 | ДСП-16 | Стенка вертикальная |
| 4 | 215.312 | 0 | 1 | 856 | 445 | ДСП-16 | Стенка горизонтальная |
| 5 | 215.611 | 0 | 2 | 706 | 432 | ДВП-3Б | Стенка задняя |
| 6 | 215.167 | 1 | 1 | 884 | 175 | МДФ-16 | Накладка ящика |
| 7 | 215.168 | 1 | 1 | 884 | 175 | МДФ-16 | Накладка ящика |
| 8 | 215.503 | 0 | 4 | 798 | 103 | ДСП-16 | Стенка задняя ящика |
| 9 | 215.504 | 0 | 4 | 400 | 118 | ДСП-16 | Стенка ящика |
| 10 | 215.504 | 1 | 4 | 400 | 118 | ДСП-16 | Стенка ящика |
| 11 | 215.609 | 0 | 4 | 812 | 398 | ДВП-3Б | Дно ящика |
| 12 | 215.169 | 1 | 1 | 884 | 175 | МДФ-16 | Накладка ящика |
| 13 | 215.166 | 1 | 1 | 884 | 175 | МДФ-16 | Накладка ящика |
| 14 | 215.109 | 1 | 1 | 884 | 100 | МДФ-16 | Карниз |
| 15 | 215.110 | 1 | 1 | 856 | 62 | МДФ-16 | Цоколь |