

ПРАВИЛА ЭКСПЛУАТАЦИИ И УХОДА ЗА МЕБЕЛЬЮ

1. Не рекомендуется:

- устанавливать мебель вблизи отопительных приборов и в местах воздействия прямых солнечных лучей;
- содержать мебель в сырых, неотапливаемых помещениях;
- ставить на мебель горячие предметы;
- держать без надобности двери открытыми, а ящики выдвинутыми.

2. Необходимо:

- беречь изделия от ударов, царапин и прочих механических повреждений;
- предохранять мебель от попадания на нее влаги, кислот, щелочей и различных растворителей;
- при перемещении мебели освобождать ее от содержимого.

ГАРАНТИИ ИЗГОТОВИТЕЛЯ

Гарантийный срок эксплуатации мебели при соблюдении правил эксплуатации - 24 месяца со дня продажи.

Средний срок службы изделий - 20 лет.

За механические повреждения, возникшие при транспортировке, сборке и хранении предприятие-изготовитель ответственности не несет. В случае обнаружения производственных дефектов или недостачи комплектующих элементов следует обращаться в магазин, где приобреталась мебель.

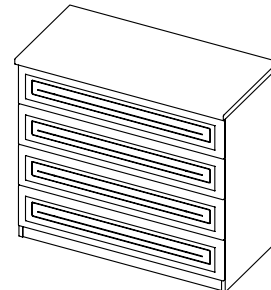
Ввиду совершенствования технологии, изменения конструкции узлов или применения новых материалов, возможны некоторые отклонения по сравнению с данной конструкцией.

ИНСТРУКЦИЯ ПО СБОРКЕ, ЭКСПЛУАТАЦИИ И УХОДУ ЗА МЕБЕЛЬЮ
 СООО "Мебель-Неман" 230015, Республика Беларусь, г.Гродно, ул.Горького 89, корпус 2а
 тел./факс (+375-152) 48-59-77, 48-60-24, 48-60-25

Набор корпусной мебели для спальни "Василиса"

Комод СП-001-01

Высота - 81,4 см / Ширина - 91 см / Глубина - 45,5 см



Комплект фурнитуры на комод СП-001-01

Наименование фурнитуры	Ед. изм.	Кол-во
Ручка с винтом М4х25	к-т	8
Подпятник	шт.	4
Направляющая роликовая 118х400 мм	к-т	4
Эксцентрик	шт.	8
Дюбель для эксцентрика	шт.	8
Конфирмат 7х50	шт.	2
Шкант 8х35	шт.	8
Стабилизатор	шт.	8
Еврошуруп 6,3х13	шт.	24
Еврошуруп комби 6,3х13	шт.	16
Шуруп 4х16	шт.	40
Шуруп 4х13	шт.	16
Шуруп 3х20	шт.	8
Крепеж накладки ящика	шт.	48
Крепеж dna ящика	шт.	16
Амортизатор мебельный	шт.	8
Ключ для конфирмата	шт.	1

N изменения - 3

ПРАВИЛА ЭКСПЛУАТАЦИИ И УХОДА ЗА МЕБЕЛЬЮ

1. Не рекомендуется:

- устанавливать мебель вблизи отопительных приборов и в местах воздействия прямых солнечных лучей;
- содержать мебель в сырых, неотапливаемых помещениях;
- ставить на мебель горячие предметы;
- держать без надобности двери открытыми, а ящики выдвинутыми.

2. Необходимо:

- беречь изделия от ударов, царапин и прочих механических повреждений;
- предохранять мебель от попадания на нее влаги, кислот, щелочей и различных растворителей;
- при перемещении мебели освобождать ее от содержимого.

ГАРАНТИИ ИЗГОТОВИТЕЛЯ

Гарантийный срок эксплуатации мебели при соблюдении правил эксплуатации - 24 месяца со дня продажи.

Средний срок службы изделий - 20 лет.

За механические повреждения, возникшие при транспортировке, сборке и хранении предприятие-изготовитель ответственности не несет. В случае обнаружения производственных дефектов или недостачи комплектующих элементов следует обращаться в магазин, где приобреталась мебель.

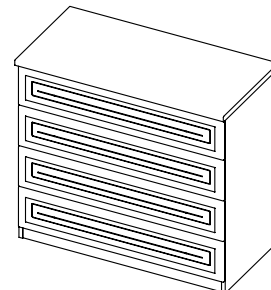
Ввиду совершенствования технологии, изменения конструкции узлов или применения новых материалов, возможны некоторые отклонения по сравнению с данной конструкцией.

ИНСТРУКЦИЯ ПО СБОРКЕ, ЭКСПЛУАТАЦИИ И УХОДУ ЗА МЕБЕЛЬЮ
 СООО "Мебель-Неман" 230015, Республика Беларусь, г.Гродно, ул.Горького 89, корпус 2а
 тел./факс (+375-152) 48-59-77, 48-60-24, 48-60-25

Набор корпусной мебели для спальни "Василиса"

Комод СП-001-01

Высота - 81,4 см / Ширина - 91 см / Глубина - 45,5 см

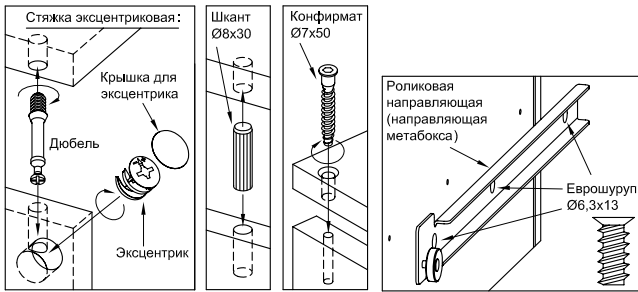
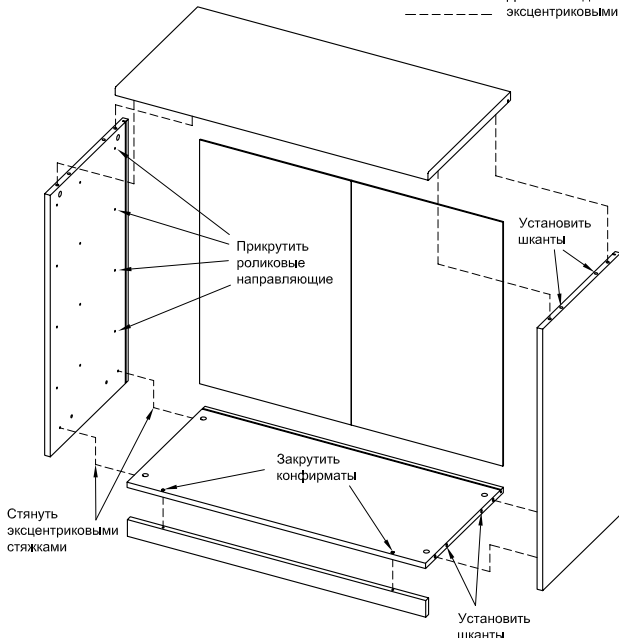


Комплект фурнитуры на комод СП-001-01

Наименование фурнитуры	Ед. изм.	Кол-во
Ручка с винтом М4х25	к-т	8
Подпятник	шт.	4
Направляющая роликовая 118х400 мм	к-т	4
Эксцентрик	шт.	8
Дюбель для эксцентрика	шт.	8
Конфирмат 7х50	шт.	2
Шкант 8х35	шт.	8
Стабилизатор	шт.	8
Еврошуруп 6,3х13	шт.	24
Еврошуруп комби 6,3х13	шт.	16
Шуруп 4х16	шт.	40
Шуруп 4х13	шт.	16
Шуруп 3х20	шт.	8
Крепеж накладки ящика	шт.	48
Крепеж dna ящика	шт.	16
Амортизатор мебельный	шт.	8
Ключ для конфирмата	шт.	1

N изменения - 3

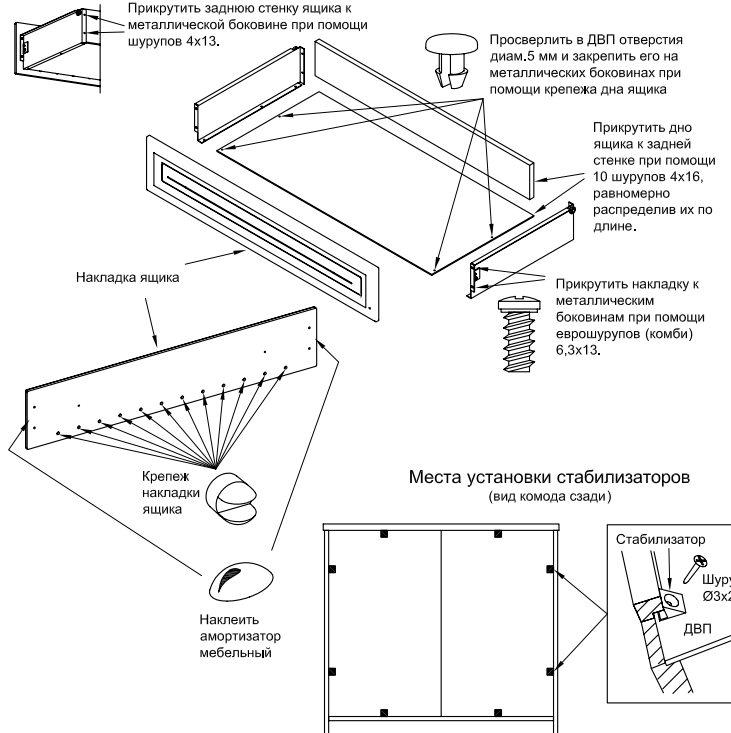
 Данные соединения станут
 эксцентриковыми стяжками



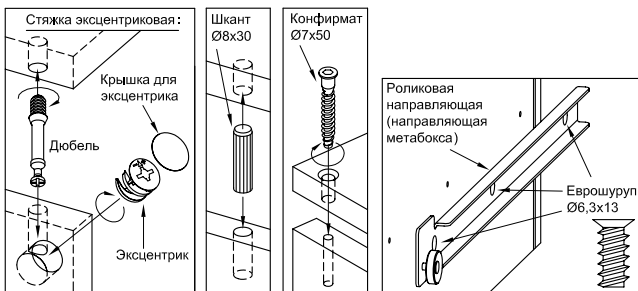
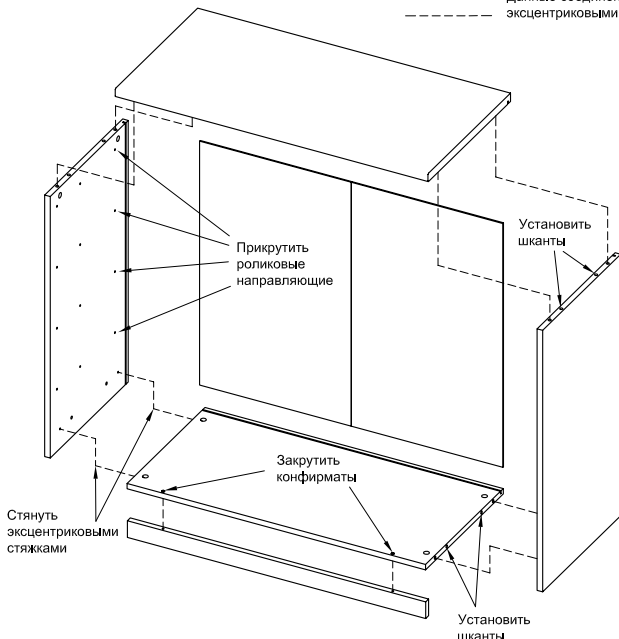
ОБЩИЕ УКАЗАНИЯ ПО СБОРКЕ

Перед сборкой необходимо внимательно ознакомиться с данной инструкцией, проверить в соответствии с комплектующей ведомостью количество деталей и фурнитуры, определить положение деталей в изделиях по схемам сборки.
 Сборку изделий следует производить на ровном полу, покрытом тканью или бумагой во избежание повреждений и перекоса изделий.
 Детали необходимо закреплять прочно, не допуская их качания. При сборке следует избегать неосторожных ударов и излишних усилий.
 После сборки шкафа, тумбы, секции следует придать жесткость изделию путем прикручивания стабилизаторов.

СХЕМА СБОРКИ МЕТАБОКСА



 Данные соединения станут
 эксцентриковыми стяжками



ОБЩИЕ УКАЗАНИЯ ПО СБОРКЕ

Перед сборкой необходимо внимательно ознакомиться с данной инструкцией, проверить в соответствии с комплектующей ведомостью количество деталей и фурнитуры, определить положение деталей в изделиях по схемам сборки.
 Сборку изделий следует производить на ровном полу, покрытом тканью или бумагой во избежание повреждений и перекоса изделий.
 Детали необходимо закреплять прочно, не допуская их качания. При сборке следует избегать неосторожных ударов и излишних усилий.
 После сборки шкафа, тумбы, секции следует придать жесткость изделию путем прикручивания стабилизаторов.

СХЕМА СБОРКИ МЕТАБОКСА

